

**SIGN-WARE®** GERMANY

*It's my system.*

DADO



**INDOOR**

## Trägersysteme für digitale Großbilder.

Kreieren Sie die optimale Form und Funktion – und setzen Sie sie mit SIGN-WARE® um: Individuelle Messestand- und Shopplösungen, Liftanlagen und LKW mit straff gespannten Prints.

Unser Ziel: Individuelle Ideen mit größter Wirkung und geringstem Zeitaufwand in die Tat umsetzen. Nach dieser Maxime wird unser Sortiment ständig optimiert und erweitert.

Die großteils durchgängige Kompatibilität unserer Systemelemente ermöglicht den modularen Aufbau – auch komplexer Konstruktionen.

Vom einfachen Rahmen bis hin zum großen Messestand oder zur Eventausstattung – alles ist möglich. Die hohen Anforderungen dieses schnelllebigen Marktes bringen uns auf neue Wege. Wir stellen uns, reagieren entsprechend und sind so immer ganz vorn dabei.

## Display Systems for Large Digital Prints.

With SIGN-WARE® you can create exceptional images and ideas and be confident that they can become reality. Exhibitions, retail backdrops, building graphics and even truck sides can have tensioned prints.

It is our aim to support your unique visuals with a system that enhances their impact, without compromise.

Furthermore, the universal compatibility and modular design will satisfy the most creative mind producing complex constructions.

Almost everything is possible: from a simple frame to a large and complex event show construction. But it's not just about reacting to existing customer requirements: we also look at future trends and develop innovative new products.

## INDOOR



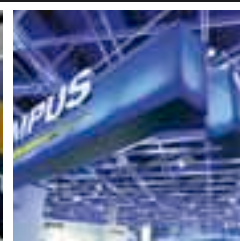
BASIC ABHÄNGUNG



BASIC FREISTEHEND



BASIC WANDBEFESTIGUNG



DADO



IN-FRAME



PRINTFRAME



INFO

### SIGN-WARE® bietet seinen Kunden und Partnern viele Vorteile:

- Breites Portfolio für verschiedenste Anwendungen
- Perfekte Kompatibilität der Systeme
- Bewährte Qualität »Made in EU«
- Professionelle Beratung
- Optimaler Support für Kunden und Partner
- Schnelle und zuverlässige Lieferung

### SIGN-WARE® gives its customers and partners many benefits:

- A wide product range for diverse applications
- Perfect compatibility of the systems
- Approved quality »made in the EU«
- Professional consultancy service
- Ideal support for customers and partners
- Fast and reliable delivery



© Projekt skupindesign, Kartel

# OUTDOOR



ISLAND

SHOP-SYSTEME

BASIC OUTDOOR

ECO-FRAME

LIFT

SCREEN-AGE

TRUCK-WARE

## DADO



- 04 DADO System
- 05 – 07 DADO 5
- 08 – 09 DADO 10
- 10 – 11 DADO Skywall

# INDOOR



DADO 5



DADO Skywall

### DADO – Zwei Elemente.

#### Ein Cubus.

#### Eine Systemlogik.

Genial einfach. DADO stellt einen SIGN-WARE®-Quantensprung für Shop-, Messe- und Ladenbau dar. Stabile und sichere Leichtbauweise für unerschöpfliche Anwendungsmöglichkeiten zur Befestigung sehr großer Printformate.

Die Planungs- und Aufbauzeiten werden durch die Simplizität des Systems enorm verkürzt.

Der DADO Q-be Adapter-Cubus 5er-Version erlaubt dabei die vielfältigsten Kombinationen – eben einfach genial.

### DADO – Two elements.

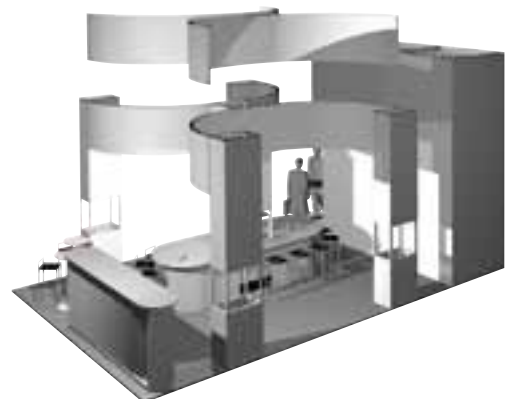
#### One cube.

#### One System.

In ingenious. DADO is a quantum leap of SIGN-WARE® in retail, exhibition and shopfitting. A stable and safe way of easy building an endless range of applications for the use of large format prints.

Required planning and building times are reduced enormously due to the simplicity of the system.

The DADO Q-be adapter-cube for the 5-series numerous combinations.







Q-be 5-System für Schiene DADO 5 / Q-be 5-system for DADO 5

### DADO 5

Einfache Handhabung – gleichzeitig maximale Stabilität. Aufgrund der geringen Dicke der Schiene ist DADO 5 auch für den schnellen Auf- und Abbau und einen komfortablen Transport bestens geeignet.

Mit den DADO 5-Elementen werden Messestände von kleiner bis mittlerer Größe zum absoluten Highlight.

### DADO 5

is particularly characterized by its simple handling and maximum stability. Due to the small thickness of the rail, DADO 5 is also popular for its rapid assembly and dismantling and for its comfortable transport properties.

With the DADO 5-elements, booths of small to medium size will become an absolute highlight.



35.0505.31  
55.0505.31

**DADO 5 Schiene**  
Aluminium eloxiert  
L=6000 mm  
Länge individuell in mm

B: 50 mm H: 50 mm 12600 g VPE: 1

**DADO 5 rail**  
aluminium anodised  
L=236,22 inch  
individual length in inch

W: 1,97 inch H: 1,97 inch 12600 g PU: 1



35.0599.31

**DADO 5 Schiene gebogen**  
Aluminium eloxiert  
Berechnung je angef. Laufmeter  
kleinster Radius: 1500 mm

B: 50 mm H: 50 mm 2100 g/Lfm VPE: 1

**DADO 5 rail bent**  
aluminium anodised  
price per meter  
lowest radius: 59,09 inch

W: 1,97 inch H: 1,97 inch 2100 g/per m PU: 1



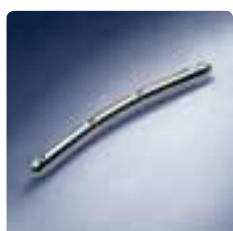
36.1215.01

**Schienenverbinder**  
Stahl verzinkt  
L=150 mm  
Inkl. 6-Kant-Schlüssel  
passend für den SIGN-WARE®-Kederkanal

Ø: 12 mm L: 150 mm 120 g VPE: 1

**Rail connector**  
steel zinc plated  
L=5,91 inch  
Incl. hexagonal allen key  
fits to SIGN-WARE® keder channel

Ø: 0,47 inch L: 5,91 inch 120 g PU: 1



36.1515.01

**Schienenverbinder individuell vorgebogen**  
Stahl verzinkt  
L=150 mm  
Inkl. 6-Kant-Schlüssel  
passend für den SIGN-WARE®-Kederkanal

Ø: 12 mm L: 150 mm 120 g VPE: 1

**Rail connector tailor made**  
steel zinc plated  
L=5,91 inch  
Incl. hexagonal allen key  
fits to SIGN-WARE® keder channel

W: 0,47 inch H: 5,91 inch 120 g PU: 1



35.0502.30  
35.0503.30  
35.0504.30  
35.0505.30  
35.0506.30

**DADO Q-be 5/...**  
**Q-be 5/2** 1 Würfel, 4 Abdeckplatten, 2 Verbinder  
**Q-be 5/3** 1 Würfel, 3 Abdeckplatten, 3 Verbinder  
**Q-be 5/4** 1 Würfel, 2 Abdeckplatten, 4 Verbinder  
**Q-be 5/5** 1 Würfel, 1 Abdeckplatte, 5 Verbinder  
**Q-be 5/6** 1 Würfel, 6 Verbinder

VPE: 1

**DADO Q-be 5/...**  
**Q-be 5/2** 1 cube, 4 cover plates, 2 connectors  
**Q-be 5/3** 1 cube, 3 cover plates, 3 connectors  
**Q-be 5/4** 1 cube, 2 cover plates, 4 connectors  
**Q-be 5/5** 1 cube, 1 cover plate, 5 connectors  
**Q-be 5/6** 1 cube, 6 connectors

PU: 1



35.1505.30

**DADO 5 Basis-Würfel**

B: 34 mm H: 34 mm T: 34 mm 120 g VPE: 1

**DADO 5 basic cube**

W: 1,34 inch H: 1,34 inch D: 1,34 inch 120 g PU: 1



36.7003.20  
36.7330.20

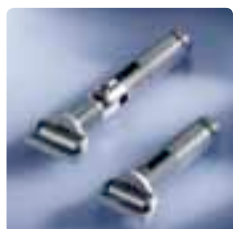
**Edelstahlseil 3 mm**  
Preis je angefangenem Laufmeter  
mit Schlaufe, L=3000 mm  
7 x 7, WST 1.4401  
Zugfestigkeit 5000 N

Ø: 3 mm N: 5000

**Stainless steel wire 0,12 inch**

Price per meter  
with loop, L=118,1 inch  
7 x 7, WST 1.4401  
tensile strength 5000 N

Ø: 0,12 inch N: 5000



21.5002.20  
21.5003.20

**Drahtseilhalter**  
starr  
mit Gelenk  
für 3 mm-Edelstahlseil  
Arbeitslast: 55 kg

Ø: 15 mm 90/120 g VPE: 1

**Wire rope holder**

stables  
with joint  
for 0,12 inch stainless steel wire  
workload: 55 kg

Ø: 0,59 inch 90/120 g PU: 1



21.5004.20

**Drahtseilhalter**

mit Gabel und Sicherungsbolzen  
für 3 mm-Edelstahlseil

Anwendung mit Ringschraube M6 DIN 580  
(36.0206.01) möglich  
Arbeitslast: 55 kg

Ø: 15 mm H: 95 mm 📦 133 g VPE: 2

**Wire rope holder**

with bracket and fastening bolt  
for 0,12 inch stainless steel wire

to use with ring screw M6 DIN 580  
(36.0206.01) is possible  
workload: 55 kg

Ø: 0,59 inch H: 3,74 inch 📦 133 g PU: 2



35.1506.30

**DADO 5 Verbinder**

inkl. Schrauben

B: 50 mm H: 50 mm T: 60 mm 📦 115 g VPE: 1

**DADO 5 connector**

incl. screws

W: 1,97 inch H: 1,97 inch D: 2,36 inch 📦 115 g PU: 1



35.1507.30

**DADO 5 Abdeckplatte**

inkl. Schrauben

B: 36 mm H: 36 mm T: 10 mm 📦 150 g VPE: 1

**DADO 5 cover plate**

incl. screws

W: 1,42 inch H: 1,42 inch D: 0,39 inch 📦 150 g PU: 1



35.1508.45

**DADO 5 Zwischenlage**

Kunststoff ähnlich RAL 7001

Zwischenlage für DADO 5-Abdeckplatte

B: 39 mm H: 5 mm T: 10 mm 📦 1 g VPE: 10

**DADO 5 intermediate inlay**

plastics similar to RAL 7001

Intermediate inlay for DADO 5 cover plate

W: 1,54 inch H: 0,2 inch D: 0,29 inch 📦 1 g PU: 10



35.5050.01

**DADO 5 Scharnier**

Stahl verzinkt

Befestigung im SIGN-WARE® Kederkanal

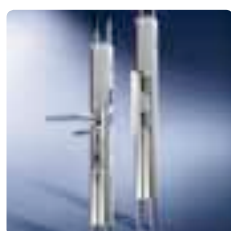
B: 64 mm H: 110 mm T: 14 mm 📦 150 g VPE: 1

**DADO 5 hinge-joint**

steel zinc plated

for SIGN-WARE® keder channel

W: 2,52 inch H: 4,33 inch D: 0,55 inch 📦 150 g PU: 1



35.9505.00

**DADO 5 Türset**

bestehend aus Rohrrahmenschloss und Schließblech  
eingebaut in einen Abschnitt der DADO 5 Schiene

inkl. Drücker, Blenden, 2 Scharniere,  
8 Schienenverbinder

L: 500 mm B: 50 mm VPE: 1

**DADO 5 door-set**

consisting of frame lock and closing plate integrated  
in al line section of DADO 5 rail

incl. door handle, blinds, 2 hinge-joints,  
8 rail connectors

L: 19,69 inch W: 1,97 inch PU: 1



35.9506.00

**DADO 5 Tür**

komplett mit Zarge, Türblatt,  
sämtlichen Beschlägen und Verbindern

Türinnenmaß 1 x 2 m

B: 1000 mm H: 2000 mm VPE: 1

**DADO 5 door**

complete with sash, door leaf, all fittings and  
connectors inside

dimension of door 39,97 x 78,24 inch

W: 39,37 inch H: 78,24 inch PU: 1



35.0495.31

**Knotenblech**

Aluminium eloxiert

zur Eckversteifung

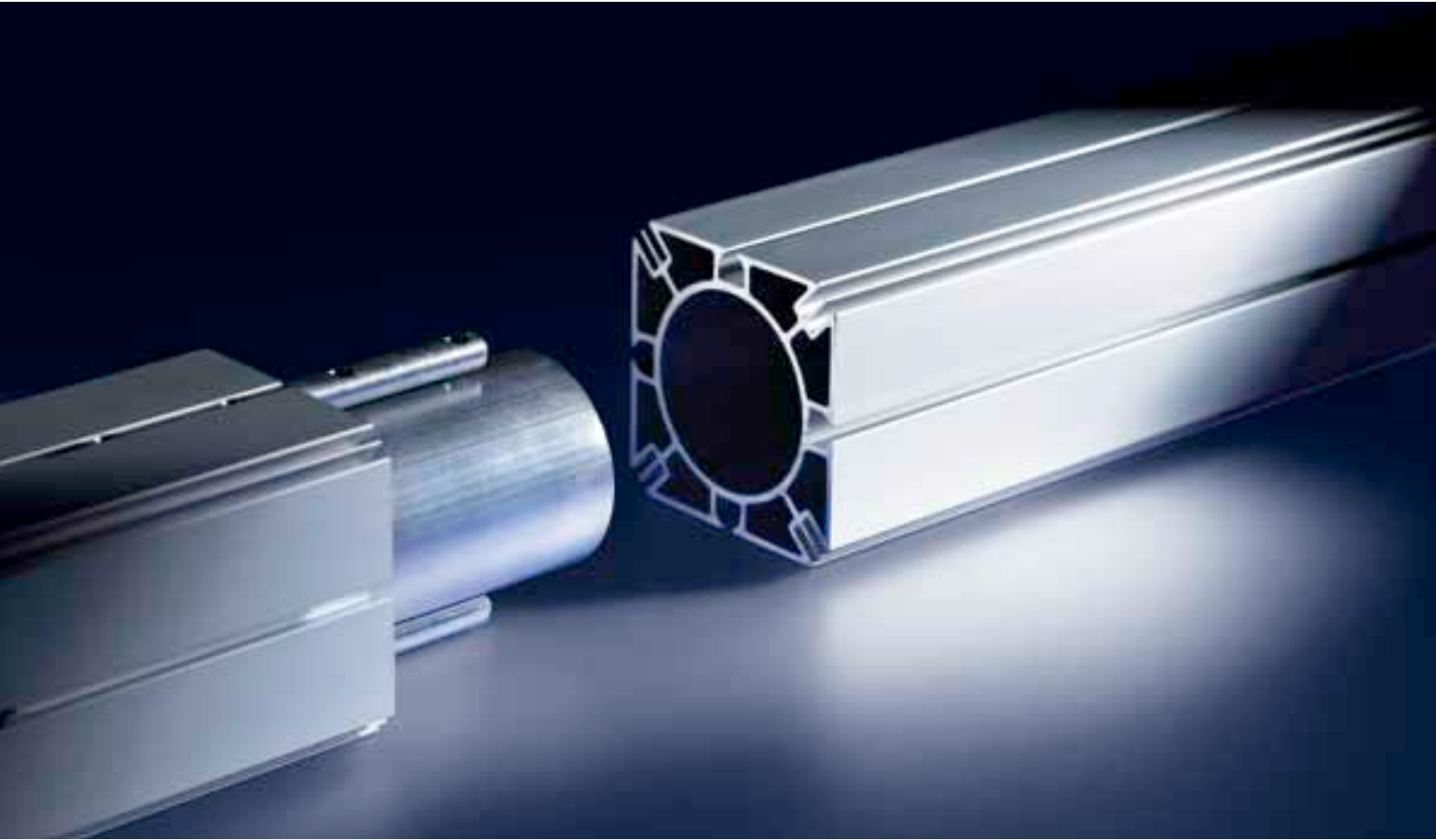
B: 305 mm H: 305 mm T: 20 mm 📦 330 g VPE: 1

**Gusset Plate**

aluminium anodised

for corner-stabilisation

W: 12,01 inch H: 12,01 inch D: 0,78 inch 📦 330 g PU: 1

**DADO 10**

Besonders große Objekte – besonders große Stabilität. Mit DADO 10 lassen sich Messestände von sehr großem Ausmaß realisieren.

Bis zu einer Länge von 6 Metern ist keine zusätzliche Verstärkung der Schiene notwendig.

Auch als stabiler Raumtrenner mit optionaler Schall- und Wärmeisolierung ist DADO 10 sehr gut geeignet.

**DADO 10**

Very large objects – very high stability. With DADO 10 you can realize very huge booths.

Up to a length of 6 meters, no additional strengthening of the rail is necessary.

Furthermore DADO 10 is also suitable as a stable room separator including sound and heat isolation.



**35.1010.31**  
**54.1010.31**

**DADO 10 Schiene**

Aluminium eloxiert

L= 6000 mm  
Länge individuell in mm

B: 100 mm H: 100 mm L: 6000 mm 📦 34200 g VPE: 1

**DADO 10 rail**

aluminium anodised

L= 236,22 inch  
individual length in inch

W: 3,94 inch H: 3,94 inch L: 236,22 inch 📦 34200 g PU: 1



**36.1215.01**

**Schienenverbinder**

Stahl verzinkt

L=150 mm  
Inkl. 6-Kant-Schlüssel  
passend für den SIGN-WARE®-Kederkanal

Ø: 12 mm L: 150 mm 📦 120 g VPE: 1

**Rail connector**

steel zinc plated

L=5,91 inch  
Incl. hexagonal allen key  
fits to SIGN-WARE® keder channel

Ø: 0,47 inch L: 5,91 inch 📦 120 g PU: 1





**35.0250.31 DADO 10 Winkelverbinder**  
Schenkellänge: 250 mm

**DADO 10 angle joint**  
leg length: 9,84 inch

B: 100 mm L: 250 mm 📦 3767 g VPE: 1

W: 3,94 inch H: 9,84 inch 📦 3767 g PU: 1



**35.0325.31 DADO 10 T-Verbinder**  
Länge: 400 mm  
Schenkellänge: 250 mm

**DADO 10 T-Connector**  
length: 15,75 inch  
leg length: 9,84 inch

B: 1000 mm H: 400 mm 📦 5257 g VPE: 1

W: 3,94 inch H: 15,75 inch 📦 5257 g PU: 1



**35.0425.31 DADO 10 T-Winkelverbinder**  
Länge: 400 mm  
Schenkellänge: 250 mm

**DADO 10 T-angle joint**  
length: 15,75 inch  
leg length: 9,84 inch

B: 100 mm H: 400 mm 📦 6713 g VPE: 1

W: 3,94 inch H: 15,75 inch 📦 6713 g PU: 1



**35.0413.31 DADO 10 Eckverbinder**  
Schenkellänge: 250 mm

**DADO 10 corner connector**  
leg length: 9,84 inch

B: 100 mm H: 250 mm 📦 5230 g VPE: 1

W: 3,94 inch H: 9,84 inch 📦 5230 g PU: 1



DADO SKYWALL als Deckenabhängung / DADO SKYWALL ceiling suspensor

## DADO SKYWALL

Das DADO-Prinzip gibt es zum Abhängen auch in schlank und leicht: Mit der DADO SKYWALL-Schiene verwandeln sich abgehängte Kuben in architektonische Kunstwerke. Durch das geringe Gewicht der Schiene können Gebilde größten Ausmaßes an der Decke befestigt werden – ob auf Messen oder in anderen großen Hallen.

Die durchdachten 3D-Anbindungen sind perfekt auf das System abgestimmt und fügen sich so stimmig ineinander ein. Natürlich bleibt der bei der DADO-Serie bewährte Kederkanal auch bei der SKYWALL-Variante bestehen. So sehen Sie nach dem Einspannen der Prints nichts mehr von der eigentlichen Profiloberfläche. Zudem wechseln Sie Ihre Drucke durch das Gummilippen-Prinzip in Minutenschnelle.

- Schlank und leicht
- Optimal zur Deckenabhängung
- Verdeckte Profiloberfläche
- Bewährte SIGN-WARE®-Kompatibilität

## DADO SKYWALL

DADO now becomes slim and lightweight: With the DADO SKYWALL rail hung cubes change into architectural pieces of art. Applications of the biggest magnitude can be fastened easily because of the low weight of the rail – no matter if you are on an exhibition or in other big halls. The thought-out 3D-corner connections are tuned perfectly to the system.

The proven keder channel technology comes – of course – also with the DADO SKYWALL series. You also do not see anything of the profile's surface. Furthermore, you change your prints – thanks to the rubber lip technique – in just a minute.

- Slim and lightweight
- Perfect for ceiling suspension
- Covered rail surface
- SIGN-WARE® compatibility



35.1780.31  
54.1780.31

### DADO SKYWALL 8 Schiene

Aluminium eloxiert

L=6000 mm  
Länge individuell in mm

B: 17 mm H: 80 mm 📦 7320g VPE: 1

### DADO SKYWALL 8 rail

aluminium anodised

L=236,22 inch  
individual length in inch

W: 0,66 inch H: 3,14 inch 📦 7320 g PU: 1



**35.0310.30** **DADO SKYWALL Längsverbindingseinlage**  
Aluminium

B: 30 mm H: 12 mm L: 100 mm 📦 110 g VPE: 1

**DADO SKYWALL longitudinal connection inlay**  
aluminium

W: 1,18 inch H: 0,47 inch L: 3,94 inch 📦 110 g PU: 1



**35.0375.45** **DADO SKYWALL 3D-Eckeinlage**  
Kunststoff, ähnlich RAL 7001

B: 102 mm H: 73 mm L: 93 mm 📦 70 g VPE: 1

**DADO SKYWALL 3D edge inlay**  
plastics, similar RAL 7001

W: 4,01 inch H: 2,87 inch L: 3,66 inch 📦 70 g PU: 1



**35.1250.01** **DADO SKYWALL 3D-Verbinder**  
Stahl

B: 84 mm H: 84 mm T: 15 mm 📦 170 g VPE: 1

**DADO SKYWALL 3D connector**  
steel

W: 2,78 inch H: 2,78 inch D: 0,59 inch 📦 170 g PU: 1

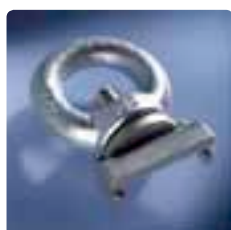


**36.1215.01** **Schienenverbinder**  
Stahl verzinkt  
L=150 mm  
Inkl. 6-Kant-Schlüssel  
passend für den SIGN-WARE®-Kederkanal

Ø: 12 mm L: 150 mm 📦 120 g VPE: 1

**Rail connector**  
steel zinc plated  
L=5,91 inch  
Incl. hexagonal allen key  
fits to SIGN-WARE® keder channel

Ø: 0,47 inch L: 5,91 inch 📦 120 g PU: 1



**36.3183.01** **Hammerkopfschraube M8**  
mit Sicherungsscheibe und Ringmutter

B: 37 mm H: 50 mm T: 30 mm 📦 80 g VPE: 1

**Hammer head screw M8**  
with locking washer and eye nut

W: 1,45 inch H: 1,96 inch D: 1,18 inch 📦 80 g PU: 1



**36.3445.31** **Bogen 45° aus Schiene 2-Kanal FLACH**  
Aluminium eloxiert  
R=250 mm mit gerade auslaufenden Enden  
Gesamtlänge=396 mm

B: 17 mm H: 44 mm L: 396 mm 📦 265 g VPE: 1

**Arc rail 45° 2-channel FLAT**  
aluminium anodised  
R=9,94 inch with straight endings  
total length=15,6 inch

W: 0,66 inch H: 1,73 inch L: 396 mm 📦 265 g PU: 1



**56.0460.31** **Schiene 2-Kanal FLACH**  
Aluminium eloxiert  
Zur Verstrebung von  
DADO SKYWALL-Konstruktionen  
mit Bogen 45° 36.3445.31

B: 17 mm H: 44 mm VPE: 1

**Rail 2-channel FLAT**  
aluminium anodised  
to stabilize  
DADO SKYWALL-constructions  
with arc rail 45° 36.3445.31

W: 0,67 inch H: 1,73 inch PU: 1



**36.1529.01** **Schienenverbinder zur Queranbindung**  
Stahl verzinkt  
mit Gewindestiften, inkl. 6-Kant-Schlüssel

B: 12 mm H: 60 mm T/L: 78 mm 📦 110 g VPE: 1

**Rail connector for cross connection**  
steel zinc plated  
with grub screw, incl. hexagonal allen key

W: 0,47 inch H: 2,36 inch D/L: 3,07 inch 📦 110 g PU: 1

