

SIGN-WARE®

GERMANY

It's my system.

BASIC FREISTEHEND
BASIC FREE STANDING



INDOOR

Trägersysteme für digitale Großbilder.

Kreieren Sie die optimale Form und Funktion – und setzen Sie sie mit SIGN-WARE® um: Individuelle Messestand- und Shopplösungen, Liftanlagen und LKW mit straff gespannten Prints.

Unser Ziel: Individuelle Ideen mit größter Wirkung und geringstem Zeitaufwand in die Tat umsetzen. Nach dieser Maxime wird unser Sortiment ständig optimiert und erweitert.

Die großteils durchgängige Kompatibilität unserer Systemelemente ermöglicht den modularen Aufbau – auch komplexer Konstruktionen.

Vom einfachen Rahmen bis hin zum großen Messestand oder zur Eventausstattung – alles ist möglich. Die hohen Anforderungen dieses schnelllebigen Marktes bringen uns auf neue Wege. Wir stellen uns, reagieren entsprechend und sind so immer ganz vorn dabei.

Display Systems for Large Digital Prints.

With SIGN-WARE® you can create exceptional images and ideas and be confident that they can become reality. Exhibitions, retail backdrops, building graphics and even truck sides can have tensioned prints.

It is our aim to support your unique visuals with a system that enhances their impact, without compromise.

Furthermore, the universal compatibility and modular design will satisfy the most creative mind producing complex constructions.

Almost everything is possible: from a simple frame to a large and complex event show construction. But it's not just about reacting to existing customer requirements: we also look at future trends and develop innovative new products.

INDOOR



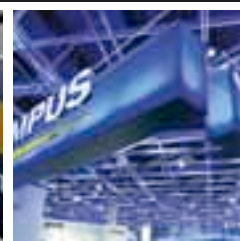
BASIC ABHÄNGUNG



BASIC FREISTEHEND



BASIC WANDBEFESTIGUNG



DADO



IN-FRAME



PRINTFRAME



INFO

SIGN-WARE® bietet seinen Kunden und Partnern viele Vorteile:

- Breites Portfolio für verschiedenste Anwendungen
- Perfekte Kompatibilität der Systeme
- Bewährte Qualität »Made in EU«
- Professionelle Beratung
- Optimaler Support für Kunden und Partner
- Schnelle und zuverlässige Lieferung

SIGN-WARE® gives its customers and partners many benefits:

- A wide product range for diverse applications
- Perfect compatibility of the systems
- Approved quality »made in the EU«
- Professional consultancy service
- Ideal support for customers and partners
- Fast and reliable delivery



© Projekt.skupindesign, Kaarst

OUTDOOR



ISLAND

SHOP-SYSTEME

BASIC OUTDOOR

ECO-FRAME

LIFT

SCREEN-AGE

TRUCK-WARE

BASIC FREISTEHEND BASIC FREE STANDING



04 – 09 Basic Freistehend
Basic Free Standing

10 – 15 Messe- und Trägersysteme
Booth and Display Systems

INDOOR



Standdisplay 2-Kanal RUND / Free standing display 2-channel ROUND



Standdisplay 2-Kanal FLACH / Free standing display 2-channel FLAT

DISPLAY FREISTEHEND

Nutzen Sie große Präsentationswände für Messe und Event – individuell geplant und gestaltet.

Freistehende Systeme lassen sich auf vielfältige Art und Weise in modularer Bauweise erstellen.

Aufwand und Effekt stehen in optimalem Verhältnis: Geringer Aufwand mit größtmöglicher Aufmerksamkeit.

FREE STANDING WALL

Use large presentation walls for exhibitions and events – individually designed and planned.

Free standing systems can be made in many variants – modular.

Your advantage: Low cost, big attraction.



Standdisplay 2-Kanal RUND / Free standing display 2-channel ROUND



Standdisplay 2-Kanal FLACH / Free standing display 2-channel FLAT



Höhe max. 4 m
Säulenabstand max. 1,5 m
Ecken spannbar
(horizontale und vertikale Spannung)

Height max. 4 m
Column distance max. 1,5 m
Corners tensionable
(horizontally and vertically)

STANDARD-DISPLAY



36.0460.31
56.0460.31

Schiene 2-Kanal FLACH

Aluminium eloxiert
L=6000 mm
Länge individuell in mm
für Keder Ø=7–10 mm

B: 17 mm H: 44 mm L: 6000 mm 📦 4020 g VPE: 1

Rail 2-channel FLAT

aluminium anodised
L=236,22 inch
individual length in inch
for keder Ø=0,28–0,39 inch

W: 0,67 inch H: 1,73 inch L: 236,22 inch 📦 4020 g PU: 1



36.0499.31

Schiene 2-Kanal FLACH gebogen

Aluminium eloxiert, für Keder Ø=7–10 mm
Berechnung je angef. Laufmeter,
Verlängerung möglich durch 36.1515.01+36.1415.01
Max. Biegelänge: 5500 mm pro Segment
Radius individuell > 250 mm

B: 17 mm H: 44 mm 📦 620 g/Lfm VPE: 1

Rail 2-channel FLAT bent

aluminium anodised, for keder Ø=0,28–0,39 inch
Price per meter
Elongation with 36.1515.01+36.1415.01
Maximum bending length: 216,5 inch per segment
Radius individ. > 9,84 inch

W: 0,67 inch H: 1,73 inch 📦 620 g/per m PU: 1



36.0330.31
56.0330.31

Schiene 2-Kanal RUND

Aluminium eloxiert
L=6000 mm
Länge individuell in mm
für Keder Ø=7–10 mm

Ø: 30 mm L: 6000 mm 📦 3500 g VPE: 1

Rail 2-channel ROUND

aluminium anodised
anodised, L=236,22 inch
individual length in inch
for keder Ø=0,28–0,39 inch

Ø: 1,18 inch L: 236,22 inch 📦 3500 g PU: 1



36.0399.31

Schiene 2-Kanal RUND, gebogen

Aluminium eloxiert, für Keder Ø=7–10 mm
Berechnung je angef. Laufmeter
Verlängerung möglich durch 36.1515.01+36.1415.01
Max. Biegelänge: 5500 mm pro Segment
Radius individuell > 250 mm

Ø: 30 mm 📦 534 g/Lfm VPE: 1

Rail 2-channel ROUND bent

aluminium anodised, for keder Ø=0,28–0,39 inch
Price per meter
Elongation with 36.1515.01+36.1415.01
Maximum bending length: 216,5 inch per segment
Radius individ. > 9,84 inch

Ø: 1,18 inch 📦 534 g/per m PU: 1



36.0850.31
56.0850.31

Schiene 4-Kanal RUND

Aluminium eloxiert, für Keder Ø=7–10 mm
L=6000 mm
Länge individuell in mm
Als Standsäule zu nutzen mit Standfüßen 36.0040.00,
36.0060.00 oder 36.0050.00

Ø: 50 mm T/L: 6.000 mm 📦 9810 g VPE: 1

Rail 4-channel ROUND

aluminium anodised, for keder Ø=0,28–0,39 inch
L=236,22 inch
individual length in inch
To use as pillar
with foot 36.0040.00, 36.0060.00 or 36.0050.00

Ø: 1,97 inch D/L: 236,22 inch 📦 9810 g PU: 1



36.1308.44

Endstopfen

Kunststoff lichtgrau
für Schiene 2-Kanal FLACH

B: 17 mm H: 44 mm T: 26 mm 📦 7 g VPE: 4

End cap

plastics lightgrey
for rail 2-channel FLAT

W: 0,67 inch H: 1,73 inch D: 1,02 inch 📦 7 g PU: 4



36.0330.45

Endstopfen

Kunststoff lichtgrau
für Schiene 2-Kanal RUND

Ø: 30 mm T/L: 23 mm 📦 4 g VPE: 4

End cap

plastics lightgrey
for rail 2-channel ROUND

Ø: 1,18 inch D/L: 0,91 inch 📦 4 g PU: 4



36.0849.31

Endstopfen

Aluminium eloxiert
für Schiene 4-Kanal RUND

Ø: 50 mm T/L: 18 mm 📦 41 g VPE: 4

End cap

aluminium anodised
for rail 4-channel ROUND

Ø: 1,97 inch D/L: 0,71 inch 📦 41 g PU: 4



Standardbogen Schiene 2-Kanal FLACH Aluminium eloxiert			
36.2607.31	R=446 mm	L=700 mm	♣ 460 g
36.2609.31	R=573 mm	L=900 mm	♣ 600 g
36.2611.31	R=700 mm	L=1100 mm	♣ 730 g
36.2616.31	R=1019 mm	L=1600 mm	♣ 1100 g
36.2618.31	R=1146 mm	L=1800 mm	♣ 1200 g
36.2620.31	R=1273 mm	L=2000 mm	♣ 1350 g
36.2625.31	R=1592 mm	L=2500 mm	♣ 1700 g
36.2627.31	R=1719 mm	L=2700 mm	♣ 1800 g
36.2629.31	R=1846 mm	L=2900 mm	♣ 1950 g

B: 17 mm H: 44 mm VPE: 4

Standart arc rail 2-channel FLAT aluminium anodised			
R=17,55 inch	L=27,55 inch	♣ 460 g	
R=22,55 inch	L=35,43 inch	♣ 600 g	
R=27,55 inch	L=43,30 inch	♣ 730 g	
R=40,11 inch	L=62,99 inch	♣ 1100 g	
R=45,11 inch	L=70,86 inch	♣ 1200 g	
R=50,11 inch	L=78,74 inch	♣ 1350 g	
R=62,67 inch	L=98,42 inch	♣ 1700 g	
R=67,67 inch	L=106,29 inch	♣ 1800 g	
R=72,67 inch	L=114,17 inch	♣ 1950 g	

W: 0,67 inch H: 1,73 inch PU: 4



Standardbogen Schiene 2-Kanal RUND Aluminium eloxiert			
36.1607.31	R=446 mm	L=700 mm	♣ 410 g
36.1609.31	R=573 mm	L=900 mm	♣ 525 g
36.1611.31	R=700 mm	L=1100 mm	♣ 645 g
36.1616.31	R=1019 mm	L=1600 mm	♣ 940 g
36.1618.31	R=1146 mm	L=1800 mm	♣ 1050 g
36.1620.31	R=1273 mm	L=2000 mm	♣ 1170 g
36.1625.31	R=1592 mm	L=2500 mm	♣ 1460 g
36.1627.31	R=1719 mm	L=2700 mm	♣ 1575 g
36.1629.31	R=1846 mm	L=2900 mm	♣ 1700 g

Ø: 30 mm VPE: 4

Standart arc rail 2-channel ROUND aluminium anodised			
R=17,55 inch	L=27,55 inch	♣ 410 g	
R=22,55 inch	L=35,43 inch	♣ 525 g	
R=27,55 inch	L=43,30 inch	♣ 645 g	
R=40,11 inch	L=62,99 inch	♣ 940 g	
R=45,11 inch	L=70,86 inch	♣ 1050 g	
R=50,11 inch	L=78,74 inch	♣ 1170 g	
R=62,67 inch	L=98,42 inch	♣ 1460 g	
R=67,67 inch	L=106,29 inch	♣ 1575 g	
R=72,67 inch	L=114,17 inch	♣ 1700 g	

Ø: 1,18 inch PU: 4



36.1215.01 Schienenverbinder Stahl verzinkt			
L=150 mm			
Inkl. 6-Kant-Schlüssel			
passend für den SIGN-WARE®-Kederkanal			

Ø: 12 mm L: 150 mm ♣ 120 g VPE: 1

Rail connector steel zinc plated			
L=5,91 inch			
incl. hexagonal allen key			
fits to SIGN-WARE® keder channel			

Ø: 0,47 inch L: 5,91 inch ♣ 120 g PU: 1



36.1515.01 Schienenverbinder individuell vorgebogen Stahl verzinkt			
L=150 mm			
Inkl. 6-Kant-Schlüssel			

Ø: 12 mm L: 150 mm ♣ 120 g VPE: 1

Coupling piece tailor made steel zinc plated			
L=5,91 inch			
incl. hexagonal allen key			

Ø: 0,47 inch L: 5,91 inch ♣ 120 g PU: 1



36.1315.01 Schienenverbinder mit Rändelschrauben Stahl verzinkt			
L=150 mm			

Ø: 12 mm L: 150 mm ♣ 190 g VPE: 1

Rail connector with knurl screw steel zinc plated			
L=5,91 inch			

Ø: 0,47 inch L: 5,91 inch ♣ 190 g PU: 1



36.1415.01 Schienenverbinder Stahl verzinkt			
für alle Radien zur Bildung von Kreisen, Ellipsen und Wellen mit Standardbögen			

Ø: 12 mm B: 125 mm ♣ 70 g VE: 1

Connector steel zinc plated			
for all radiuses to build circles, ellipses and waves with standard arcs			

Ø: 0,47 inch W: 4,92 inch ♣ 70 g PU: 1

STANDARD-DISPLAY



36.0444.30 Eckverbinder spannbar
Aluminium
für Schiene 2-Kanal FLACH

Corner connector tensible
aluminium
for rail 2-channel FLAT

B: 88 mm H: 88 mm T/L: 25 mm 📦 180 g VPE: 4

W: 3,46 inch H: 3,46 inch D/L: 0,98 inch 📦 180 g PU: 4



36.0730.30 Eckverbinder spannbar
Aluminium
für Schiene 2-Kanal RUND

Corner-connector tensible
aluminium
for rail 2-channel ROUND

Ø: 37 mm H: 93 mm T/L: 93 mm 📦 300 g VPE: 4

Ø: 1,46 inch H: 3,66 inch D/L: 3,66 inch 📦 300 g PU: 4



36.0524.30 Querverbinder
Aluminium
Schiene 2-Kanal FLACH auf
Schiene 4-Kanal RUND

Cross connector
aluminium
for rail 2-channel FLAT to
rail 4-channel ROUND

B: 75 mm H: 53 mm T/L: 17 mm 📦 125 g VPE: 4

W: 2,95 inch H: 2,09 inch D: 0,67 inch 📦 125 g PU: 4



36.0530.30 Querverbinder
Aluminium
für Schiene 2-Kanal RUND, außen greifend

Cross connector
aluminium
for rail 2-channel ROUND, outside grip

Ø: 30 mm B: 93 mm H: 38 mm T/L: 38 mm 📦 105 g VPE: 4

Ø: 1,18 inch W: 3,66 inch H: 1,50 inch D: 1,50 inch 📦 105 g PU: 4



36.0523.30 Querverbinder
Aluminium
Schiene 2-Kanal RUND auf
Schiene 4-Kanal RUND

Cross connector
aluminium
for rail 2-channel ROUND to
rail 4-channel ROUND

Ø: 30 mm B: 71 mm H: 38 mm T: 38 mm 📦 110 g VPE: 4

Ø: 1,18 inch W: 2,80 inch H: 1,50 inch D: 1,50 inch 📦 110 g PU: 4



36.0533.30 Querverbinder
Aluminium
für Schiene 2-Kanal RUND, innen greifen

Cross connector
aluminium
for rail 2-channel ROUND, inside grip

Ø: 30 mm B: 73 mm H: 38 mm T/L: 38 mm 📦 110 g VPE: 4

Ø: 1,18 inch W: 2,87 inch H: 1,50 inch D: 1,50 inch 📦 110 g PU: 4



36.0550.30 Querverbinder
Aluminium
für Schiene 4-Kanal RUND, außen greifend

Cross connector
aluminium
for rail 4-channel ROUND, outside grip

B: 60 mm H: 60 mm T/L: 130 mm 📦 320 g VPE: 1

W: 2,36 inch H: 2,36 inch D/L: 5,12 inch 📦 320 g PU: 1

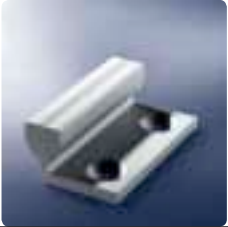


36.4845.31 **Aufhängungshalter mit Aufhängung INDOOR**
 Aluminium eloxiert
 Zur Befestigung von waagerechten Schienen
 an der Schiene 4-Kanal RUND
 Mit Spannmöglichkeit

Suspension fastener with suspension INDOOR
 aluminium anodised
 To assemble horizontal rails at
 the rail 4-channel ROUND
 tensible

B: 50 mm H: 100 mm T: 45 mm 📦 102 g VPE: 1

W: 1,97 inch H: 3,94 inch D: 1,77 inch 📦 102 g PU: 1



36.4030.31 **Befestigungswinkel**
 Aluminium eloxiert
 Zur Befestigung von Keder
 Schienen auf der Standfußplatte

Mounting corner
 aluminium anodised
 For mounting of keder rails
 on foot

B: 30 mm H: 6 mm L: 50 mm 📦 25 g VPE: 4

B: 1,18 inch H: 0,59 inch L: 1,97 inch 📦 23 g PU: 4



36.0040.00 **Standfuß OVAL**
 Stahl lackiert RAL 9006
 flach, für Schiene 4-Kanal RUND

Foot OVAL
 steel lacquered RAL 9006
 flat rail for 4-channel ROUND

B: 160 mm H: 15 mm 📦 5000 g VPE: 1

W: 6,30 inch H: 0,59 inch 📦 5000 g PU: 1



36.0060.00 **Standfuß RUND**
 Stahl lackiert RAL 9006
 flach, für Schiene 4-Kanal RUND

Foot ROUND
 steel lacquered RAL 9006
 flat rail for 4-channel ROUND

Ø: 245 mm H: 15 mm 📦 5555 g VPE: 1

Ø: 9,65 inch H: 0,59 inch 📦 5555 g PU: 1

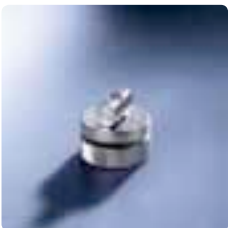


36.0020.00 **Standfuß für 2-Kanal-Schiene RUND**
 Stahl lackiert RAL 9006
 mit Konterstück

Foot for 2-channel-Rail ROUND
 steel lacquered RAL 9006
 with counter part

B: 15 mm L: 390 mm 📦 1053 g VPE: 1

W: 0,59 inch L: 15,35 inch 📦 1053 g PU: 1



36.0075.01 **Stellfuß**
 Stahl verzinkt
 zur Montage im Kederkanal,
 zum Abstützen von langen, horizontalen
 Schienen gegen den Boden

Adjustable base
 steel zinc plated
 for installation in the channel,
 for stabilizing long, horizontal rails
 against the ground

Ø: 30 mm H: 24 mm 📦 100 g VPE: 1

Ø: 1,18 inch H: 0,94 inch 📦 100 g PU: 1



Kombination Schiene 2-Kanal FLACH und 4-Kanal RUND / Combination rails 2-channel FLAT and 4-channel ROUND

MESSE- UND TRÄGERSYSTEME

Wer auffallen möchte, realisiert seine Ideen variantenreich mit modular gefertigten Präsentationssystemen aus Traversen – ohne Abstriche bei Stabilität und Tragkraft machen zu müssen.

Dank der modularen Bauweise lässt sich das System gut einsetzen. Nichts ist verschweißt. Mit wenigen Handgriffen wird montiert und ebenso wieder abgebaut. Platz- und somit Transportkosten sparend.

Die Systeme sind aufgrund der bekannten SIGN-WARE®-Modularität individuell erweiterbar.

BOOTH AND DISPLAY SYSTEMS

Those who want to attract attention, put their ideas into practice with modular truss-systems – without compromising stability and payload.

Due to the modular construction the handling is easy. Nothing is welded. Mounting and dismantling is made by hand in a few steps. Transport and stock costs are very low.

Thanks to the SIGN-WARE®-modularity the system is individually extendable.



© Projekt skupindesign, Kaarst

Stehende und hängende Rahmensysteme, gebogen / Free standing and suspended frame systems, bent



- Duo- oder Quattroausführung
- Gebogen in X- und Y-Achse
- Spannungsfrei
- Eloxiert
- Integrierte Kederkanäle
(Anbindung für Textil gegeben)
- Geflechte für den Einsatz im
SIGN-WARE®-Kederkanal geeignet
- Anbindung zur Aufhängung möglich
(z. B. Schienengleiter)
- Günstige Transportkosten

- Duo- or quattro construction
- Bent in X and Y direction
- De-energised
- Aluminium anodised
- Integrated keder channels for fabric
- Connection to suspension possible (e.g. rail glider)
- Cross bar network for SIGN-WARE®-
keder channel
- Low transport costs



Messestand aus Schiene 4-Kanal RUND / Booth with rail 4-channel ROUND



36.0850.31
56.0850.31

Schiene 4-Kanal RUND

Aluminium eloxiert, für Keder $\varnothing=7-10$ mm
L=6000 mm
Länge individuell in mm

\varnothing : 50 mm L: 6.000 mm \downarrow 9810 g VPE: 1

Rail 4-channel ROUND

aluminium anodised, for keder $\varnothing=0,28-0,39$ inch
L=236,22 inch
individual length in mm

\varnothing : 1,97 inch L: 236,22 inch \downarrow 9810 g PU: 1



36.0899.31

Schiene 4-Kanal RUND gebogen

für Keder $\varnothing=7-10$ mm
Berechnung je angefangenem Laufmeter
Max. Biegelänge: 5,5 m
Radius individ. >1600 mm

\varnothing : 50 mm \downarrow 1326 g/Lfm VPE: 1

Rail 4-channel ROUND bent

For keder $\varnothing=0,28-0,39$ inch
Price per meter
Maximum bending length: 216,5 inch
Radius individ. >62,9 inch

\varnothing : 1,97 inch \downarrow 1326 g/per m PU: 1



36.0330.31
56.0330.31

Schiene 2-Kanal RUND

Aluminium eloxiert
L=6000 mm
Länge individuell in mm
für Keder $\varnothing=7-10$ mm

\varnothing : 30 mm L: 6000 mm \downarrow 3500 g VPE: 1

Rail 2-channel ROUND

aluminium anodised
anodised, L=236,22 inch
individual length in inch
for keder $\varnothing=0,28-0,39$ inch

\varnothing : 1,18 inch L: 236,22 inch \downarrow 3500 g PU: 1



36.0399.31

Schiene 2-Kanal RUND, gebogen

Aluminium eloxiert, für Keder $\varnothing=7-10$ mm
Berechnung je angef. Laufmeter
Verlängerung möglich durch 36.1515.01+36.1415.01
Max. Biegelänge: 5500 mm pro Segment
Radius individuell > 250 mm

\varnothing : 30 mm \downarrow 534 g/Lfm VPE: 1

Rail 2-channel ROUND bent

aluminium anodised, for keder $\varnothing=0,28-0,39$ inch
Price per meter
Elongation with 36.1515.01+36.1415.01
Maximum bending length: 216,5 inch per segment
Radius individ. > 9,84 inch

\varnothing : 1,18 inch \downarrow 534 g/per m PU: 1



36.0460.31
56.0460.31

Schiene 2-Kanal FLACH

Aluminium eloxiert
L=6000 mm
Länge individuell in mm
für Keder Ø=7–10 mm

B: 17 mm H: 44 mm L: 6000 mm 📦 4020 g VPE: 1

Rail 2-channel FLAT

aluminium anodised
L=236,22 inch
individual length in inch
for keder Ø=0,28–0,39 inch

W: 0,67 inch H: 1,73 inch L: 236,22 inch 📦 4020 g PU: 1



36.0499.31

Schiene 2-Kanal FLACH gebogen

Aluminium eloxiert, für Keder Ø=7–10 mm
Berechnung je angef. Laufmeter
Verlängerung möglich durch 36.1515.01+36.1415.01
Max. Biegelänge: 5500 mm pro Segment
Radius individuell > 250 mm

B: 17 mm H: 44 mm 📦 620 g/Lfm VPE: 1

Rail 2-channel FLAT bent

aluminium anodised, for keder Ø=0,28–0,39 inch
Price per meter
Elongation with 36.1515.01 + 36.1415.01
Maximum bending length: 216,5 inch per segment
Radius individ. > 9,84 inch

W: 0,67 inch H: 1,73 inch 📦 620 g/per m PU: 1



36.1215.01

Schienenverbinder

Stahl verzinkt
L=150 mm
Inkl. 6-Kant-Schlüssel
passend für den SIGN-WARE®-Kederkanal

Ø: 12 mm L: 150 mm 📦 120 g VPE: 1

Rail connector

steel zinc plated
L=5,91 inch
incl. hexagonal allen key
fits to SIGN-WARE® keder channel

Ø: 0,47 inch L: 5,91 inch 📦 120 g PU: 1



36.1515.01

Schienenverbinder individuell vorgebogen

Stahl verzinkt
L=150 mm
individuell vorgebogen
Inkl. 6-Kant-Schlüssel

Ø: 12 mm L: 150 mm 📦 120 g VPE: 1

Coupling piece tailor made

steel zinc plated
L=5,91 inch
tailor made
incl. hexagonal allen key

Ø: 0,47 inch L: 5,91 inch 📦 120 g PU: 1



36.1415.01

Gelenk-Schienenverbinder

Stahl verzinkt
für alle Radien zur Bildung von Kreisen, Ellipsen
und Wellen mit Standardbögen

Ø: 12 mm B: 125 mm 📦 70 g VPE: 1

Joint connector

steel zinc plated
for all radiuses to build circles, ellipses and waves
with standard arcs

Ø: 0,47 inch W: 4,92 inch 📦 70 g PU: 1



36.1115.01

Schienenverbinder für Traversengeflechte

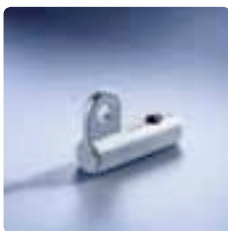
Stahl
mit Lasche

Ø: 12 mm B: 80 mm H: 27 mm 📦 69 g VPE: 1

Rail connector for cross bar network

steel
with ear

Ø: 0,47 inch W: 0,31 inch H: 1,06 inch 📦 69 g PU: 1



36.1112.01

Abschlussverbinder für Traversengeflecht

Stahl
mit Lasche

Ø: 12 mm B: 40 mm H: 27 mm 📦 36 g VPE: 1

Finishing rail connector for cross bar network

steel
with ear

Ø: 0,47 inch W: 1,57 inch H: 1,06 inch 📦 36 g PU: 1



36.0849.31

Endstopfen

Aluminium eloxiert
für Schiene 4-Kanal RUND

Ø: 50 mm T/L: 18 mm 📦 41 g VPE: 4

End cap

aluminium anodised
for rail 4-channel ROUND

Ø: 1,97 inch D/L: 0,71 inch 📦 41 g PU: 4

PURE EFFIZIENZ



Traversengeflecht
Aluminium eloxiert
flexibel, ohne Verbinder
zur Erstellung gebogener Geflechtstraversen (DUO/QUATTRO)

36.1101.31	L=150 mm	📦 127 g
36.1105.31	L=500 mm	📦 254 g
36.1110.31	L=1000 mm	📦 516 g
36.1115.31	L=1500 mm	📦 780 g

Traversengeflecht
starr, ohne Verbinder
zur Erstellung von geraden Geflechtstraversen (DUO/QUATTRO)

36.2201.31	L=150 mm	📦 127 g
36.2205.31	L=500 mm	📦 254 g
36.2210.31	L=1000 mm	📦 516 g
36.2215.31	L=1500 mm	📦 785 g

H: 160 mm VPE: 1

Cross bar network
aluminium anodised
flexible, without connector
to built up bent cross bar truss (DUO/QUATTRO)

L=5,91 inch	📦 127 g
L=19,69 inch	📦 254 g
L=39,37 inch	📦 516 g
L=59,06 inch	📦 780 g

Cross bar network
fixed, without connector
to built up straight cross bar truss (DUO/QUATTRO)

L=5,91 inch	📦 127 g
L=19,69 inch	📦 254 g
L=39,37 inch	📦 516 g
L=59,06 inch	📦 785 g

H: 6,30 inch PU: 1



36.4845.31 **Aufhängungshalter mit Aufhängung INDOOR**
Aluminium eloxiert
Zur Befestigung waagerechter Schienen
an der Schiene 4-Kanal RUND
Mit Spannmöglichkeit

B: 50 mm H: 100 mm T: 45 mm 📦 102 g VPE: 1

Suspension fastener with suspension INDOOR
aluminium anodised
To assemble horizontal rails at
the rail 4-channel ROUND
tensible

W: 1,97 inch H: 3,94 inch D: 1,77 inch 📦 102 g PU: 1



36.4030.31 **Befestigungswinkel**
Aluminium eloxiert
Zur Befestigung von Kederschienen
auf Standfußplatte

B: 30 mm H: 6 mm L: 50 mm 📦 25 g VPE: 4

Mounting corner
aluminium anodised
For direct mounting of keder rails
on foot

W: 1,18 inch H: 0,24 inch L: 1,97 inch 📦 25 g PU: 4



36.0040.00 **Standfuß OVAL**
Stahl lackiert RAL 9006
flach, für Schiene 4-Kanal RUND

B: 160 mm H: 15 mm 📦 5000 g VPE: 1

Foot OVAL
steel lacquered RAL 9006
flat, rail for 4-channel ROUND

W: 6,30 inch H: 0,59 inch 📦 5000 g PU: 1



36.0060.00 **Standfuß RUND**
Stahl lackiert RAL 9006
flach, für Schiene 4-Kanal RUND

Ø: 245 mm H: 15 mm 📦 5555 g VPE: 1

Foot ROUND
steel lacquered RAL 9006
flat, for 4-channel rail ROUND

Ø: 9,65 inch H: 0,59 inch 📦 5555 g PU: 1



36.0650.30 **Flansch mit Gelenk**
Aluminium
für Schiene 4-Kanal RUND

Ø: 120 mm H: 150 mm 📦 700 g VPE: 1

Flange with joint
aluminium
for rail 4-channel ROUND

Ø: 4,72 inch H: 5,91 inch 📦 700 g PU: 1



36.5150.01

Scharnier

Messing vernickelt
zur Bildung von Türen und Klappen
mit/an SIGN-WARE®-Schienen

Frame joint

brass nickel plated
to build doors with SIGN-WARE® rails

Ø: 14 mm B: 20 mm H: 40 mm 📦 58 g VPE: 1

Ø: 0,55 inch W: 0,79 inch H: 1,57 inch 📦 58 g PU: 1



36.0552.30

Doppelquerverbinder 4-Kanal RUND

Zur Erstellung von Kreuz-Verstrebungen
der Schiene 4-Kanal RUND

Double Cross Connector 4-channel ROUND

to construct cross beam with 4-channel ROUND

Ø: 55 mm L: 200 mm 📦 580 g VPE: 1

Ø: 2,17 inch L: 7,87 inch 📦 580 g PU: 1



36.0450.30

Eckverbinder

Aluminium
für Schiene 4-Kanal RUND

Corner connector

aluminium
for rail 4-channel ROUND

Ø: 50 mm B/H: 110 mm T/L: 60 mm 📦 390 g VPE: 1

Ø: 1,97 inch W: 4,33 inch D/L: 2,36 inch 📦 390 g PU: 1



36.1450.30

Gelenkverbinder

Aluminium
für Schiene 4-Kanal RUND

Joint-connector

aluminium
for rail 4-channel ROUND

Ø: 50 mm B: 130 mm H: 130 mm T/L: 60 mm 📦 720 g VPE: 1

Ø: 1,97 inch W: 5,12 inch H: 5,12 inch D/L: 2,36 inch 📦 720 g PU: 1



36.0550.30

Querverbinder

Aluminium
für Schiene 4-Kanal RUND, außen greifend

Cross connector

aluminium
for rail 4-channel ROUND, outside grip

B: 60 mm H: 60 mm T/L: 130 mm 📦 320 g VPE: 1

W: 2,36 inch H: 2,36 inch D/L: 5,12 inch 📦 320 g PU: 1



36.0523.30

Querverbinder

Aluminium
Schiene 2-Kanal RUND auf
Schiene 4-Kanal RUND

Cross connector

aluminium
for rail 2-channel ROUND to
rail 4-channel ROUND

Ø: 30 mm B: 71 mm H: 38 mm T: 38 mm 📦 110 g VPE: 4

Ø: 1,18 inch W: 2,80 inch H: 1,50 inch D: 1,50 inch 📦 110 g PU: 4



36.0524.30

Querverbinder

Aluminium
Schiene 2-Kanal FLACH auf
Schiene 4-Kanal RUND

Cross connector

aluminium
for rail 2-channel FLAT to
rail 4-channel ROUND

B: 75 mm H: 53 mm T/L: 17 mm 📦 125 g VPE: 4

W: 2,95 inch H: 2,09 inch D: 0,67 inch 📦 125 g PU: 4

